

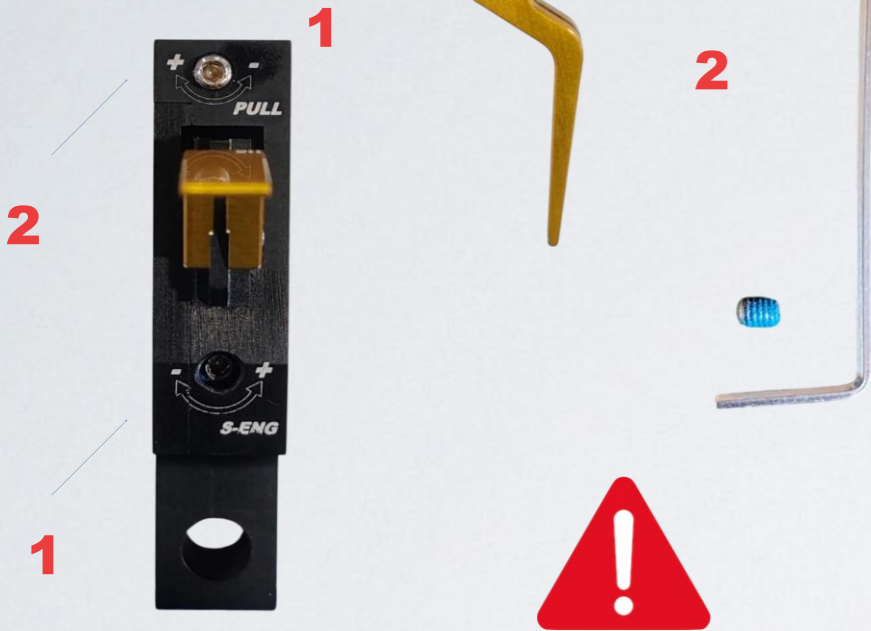


SIDHE s.r.l.
 Street San Carlo, 36
 Fraz. Centonara
 28894 · Madonna del Sasso (VB) · ITALY
 Phone: +39 0322 195 8070
 E-mail: commerciale@sidhe.it
www.sidhe.it

COMPETITION TK COMPETITION

HOW TO ADJUST YOUR SIDHE TRIGGER

- 1:** SEAR ENGAGEMENT - OVERTRAVEL > Unscrew the Sear Engagement screw > arm the bolt > screw until trigger disengages > unscrew 1/8 of a turn (rearm several times making sure that the trigger does not release by itself - if so, unscrew another 1/8 of a turn). An M4 grub screw is included to adjust the trigger travel after carefully adjusting the Sear Engagement (see photo n.3).
- 2:** PULL ADJUSTMENT:
 - PULL WEIGHT > Release weight from 20 to 40 grams (approx) with the first spring and up to 70g (approx) with the second spring supplied - the firing pin spring can affect the trigger pull weight.



ATTENTION: when removing the grub screw to replace the spring with the other supplied spring, be careful not to let the steel pin come out.

ATTENTION: this trigger is equipped with Teflon-coated anti-unscrewing adjustment dowels, you can recognize them by a blue part on the thread of the same

WARRANTY:

Our products are covered by a **one-year warranty**.
 The warranty covers any defects in the manufacture of the products and the materials used. All defects caused by improper use of the product are not covered by the warranty. If you find any anomalies or defects, please contact your dealer.

Please Note:

All trigger screws, except the adjustment screws described above, are sealed.
Attempting to unscrew them may compromise their integrity and void the warranty.
Disassembly, modification or tampering will void the warranty.

ATTENTION

WARNING! Always check that the weapon is unloaded
WARNING! When you unload the weapon make sure it is pointed towards a safe point

WARNING! The trigger must be installed by Specialised personnel
WARNING! The weapon can be dangerous if the trigger is not installed and calibrated correctly.

ATTENTION

- Each weapon is different, the trigger is supplied not calibrated, you have to adjust it making sure you follow it step by step the procedure described above
- Make sure the trigger is clean and dry, do not grease or spray lubricants
- Do not set the release weight too low, this can be dangerous and cause unintentional release
- The functionality of the trigger should be checked every time you use it

SIDHE srl refuses all responsibility for tampering, modification, incorrect assembly, or incorrect calibration of the release weights



COMPETIZIONE TK COMPETITION

SIDHE s.r.l.

Strada San Carlo, 36

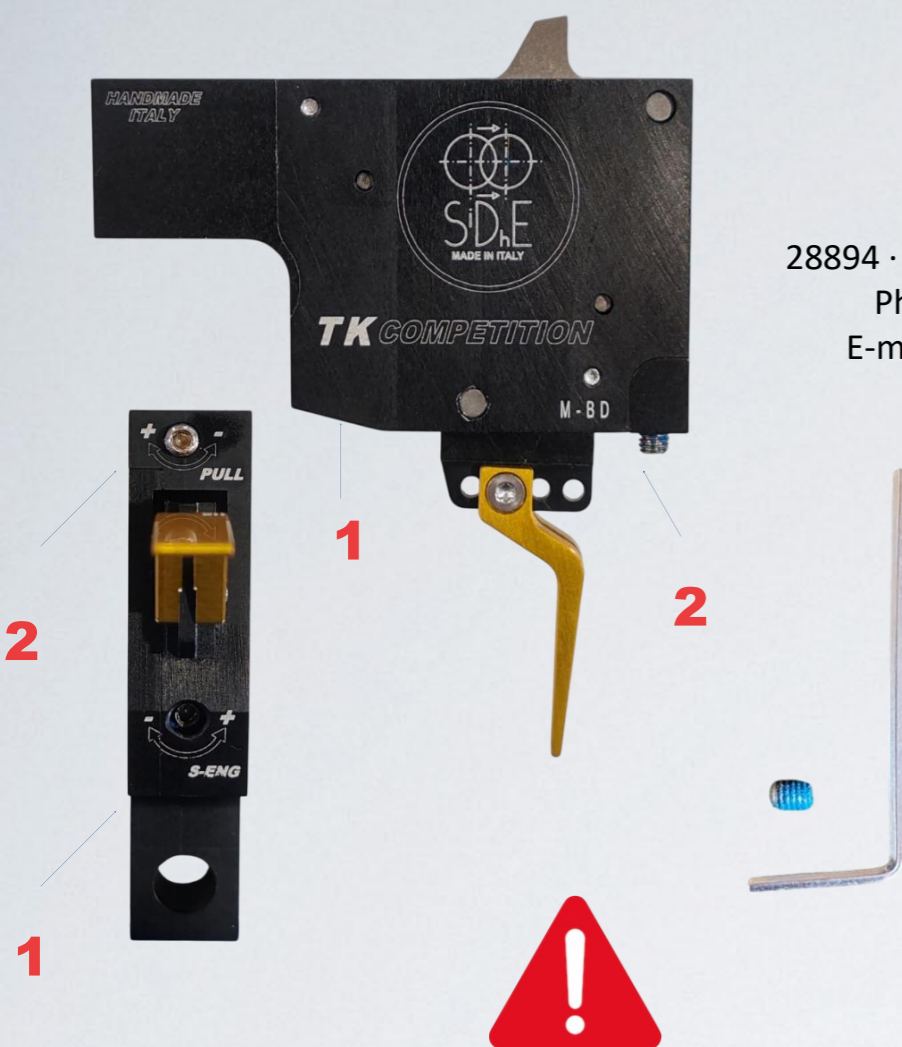
Fraz. Centonara

28894 · Madonna del Sasso (VB) · ITALY

Phone: +39 0322 195 8070

E-mail: commerciale@sidhe.it

www.sidhe.it



COME REGOLARE LO SCATTO

- 1:** INCOCCO - OVERTRAVEL > Svitare la vite di innesto dell'incocco > armare l'otturatore > avvitare fino allo sgancio del grilletto > svitare di 1/8 di giro (riarmare più volte assicurandosi che il grilletto non si sganci da solo - in tal caso, svitare di un altro 1/8 di giro). È inclusa una vite senza testa M4 per regolare la corsa del grilletto dopo aver regolato attentamente l'innesto del dente di scatto (vedere foto n. 3).
- 2:** PESO DI TRAZIONE > Regola la forza di trazione (avvitandola si indurisce). Rilascia il peso da 20 a 40 grammi (circa) con la prima molla e fino a 70 g (circa) con la seconda molla in dotazione - la molla del percussore può influenzare il peso di trazione del grilletto.

ATTENZIONE

AVVERTIMENTO! Controllare sempre che l'arma sia scarica

AVVERTIMENTO! Quando scarichi l'arma assicurati che sia puntata verso un punto sicuro.

AVVERTIMENTO! Lo scatto deve essere installato da personale specializzato.

AVVERTIMENTO! L'arma può essere pericolosa se lo scatto non è installato e calibrato correttamente.

ATTENZIONE

- Ogni arma è diversa, il grilletto viene fornito non tarato, bisogna regolarlo avendo cura di seguire passo passo la procedura sopra descritta.
- Assicurarsi che lo scatto sia pulito e asciutto, non ingrassare o spruzzare lubrificanti.
- Non impostare il peso di sgancio troppo basso, poiché potrebbe essere pericoloso e causare uno sgancio involontario.
- La funzionalità dello scatto deve essere verificata ogni volta che lo si utilizza

La SIDHE srl declina ogni responsabilità per manomissioni, modifiche, errato montaggio o errata taratura dei pesi di sgancio

ATTENZIONE: quando si rimuove il grano per sostituire la molla con l'altra molla in dotazione, fare attenzione a non far fuoriuscire il perno in acciaio.

ATTENZIONE: questo scatto è dotato di grani di regolazione antisvitamento rivestiti in teflon, li puoi riconoscere da una parte blu sulla filettatura degli stessi.

GARANZIA:

I nostri prodotti sono coperti da una garanzia di due anni.

La garanzia copre eventuali difetti di fabbricazione dei prodotti e dei materiali utilizzati. Tutti i difetti causati da un uso improprio del prodotto non sono coperti dalla garanzia. Se riscontri anomalie o difetti, contatta il tuo rivenditore.

Nota bene:

Tutte le viti del grilletto, eccetto le viti di regolazione descritte sopra, sono sigillate. Tentare di svitarle potrebbe comprometterne l'integrità e invalidare la garanzia. Lo smontaggio, la modifica o la manomissione invalideranno la garanzia.